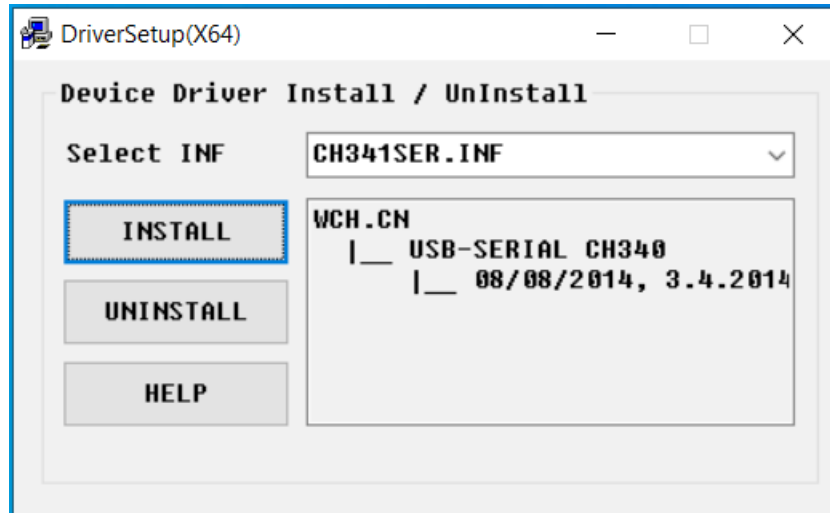


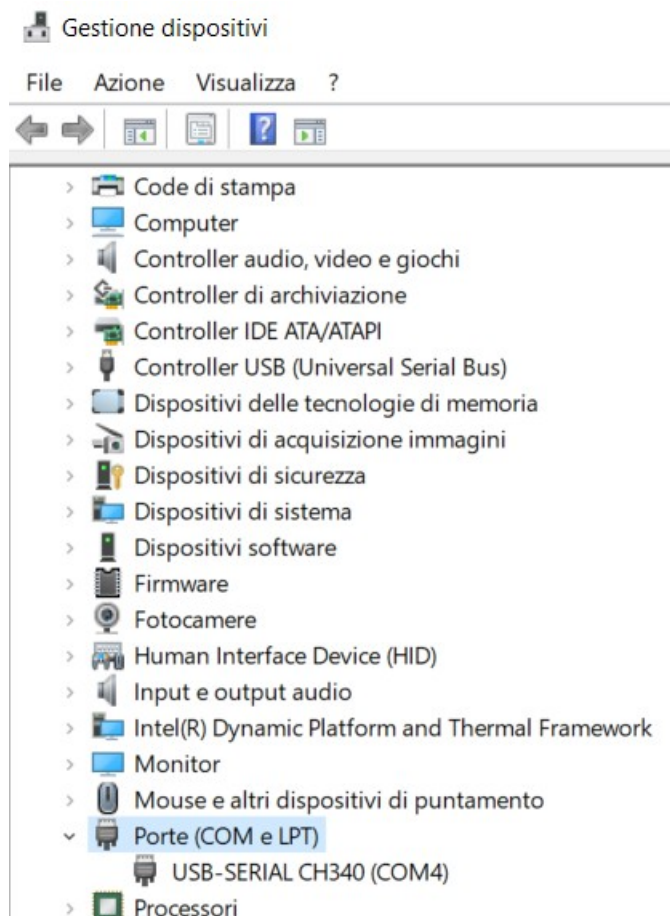
Operazioni di Installazione per Maker uno

L'operazione preliminare, nel caso non fosse presente nel vostro sistema, è quella di installare il driver CH34x prelevandolo dal link presente nel sito Cytron <https://www.cytron.io/p-maker-uno-simplifying-arduino-for-education> lanciando l'eseguibile con la scheda già connessa al Pc



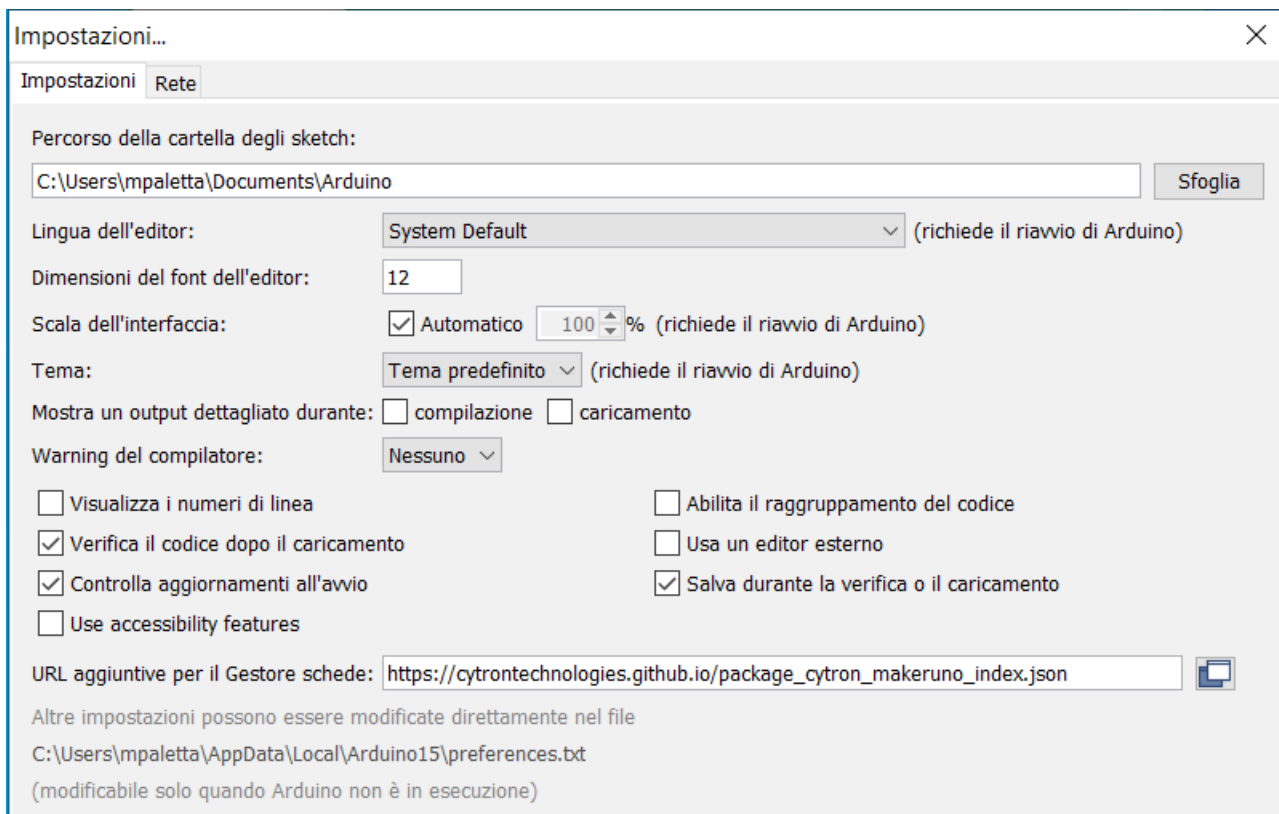
installazione del driver CH341

L'effetto dell'operazione sarà di riconoscere il driver seriale utilizzato sulla maker uno



gestione dispositivi, porte

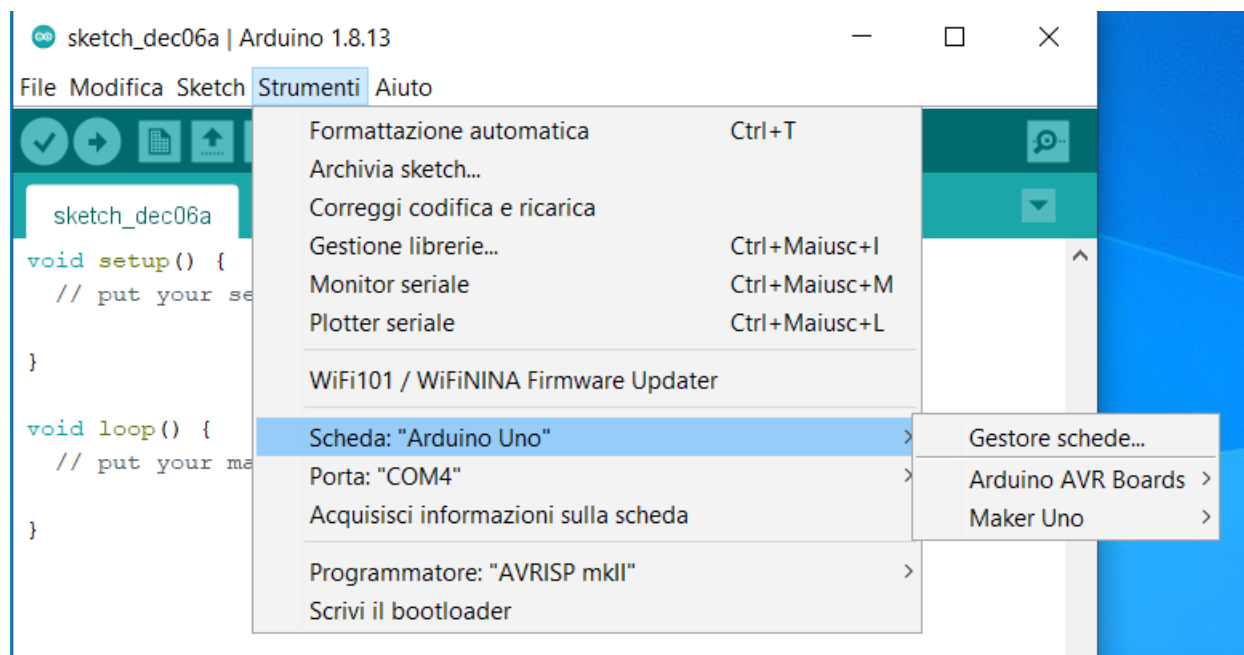
A questo punto aprire l'IDE di Arduino uno, <file-impostazioni> ed inserire l'url aggiuntiva per il gestore di schede: https://cytrontechnologies.github.io/package_cytron_makeruno_index.json



aggiungere schede nelle impostazione dell'IDE

confermando con OK.

Andare quindi su <Strumenti-Scheda-Gestione schede>



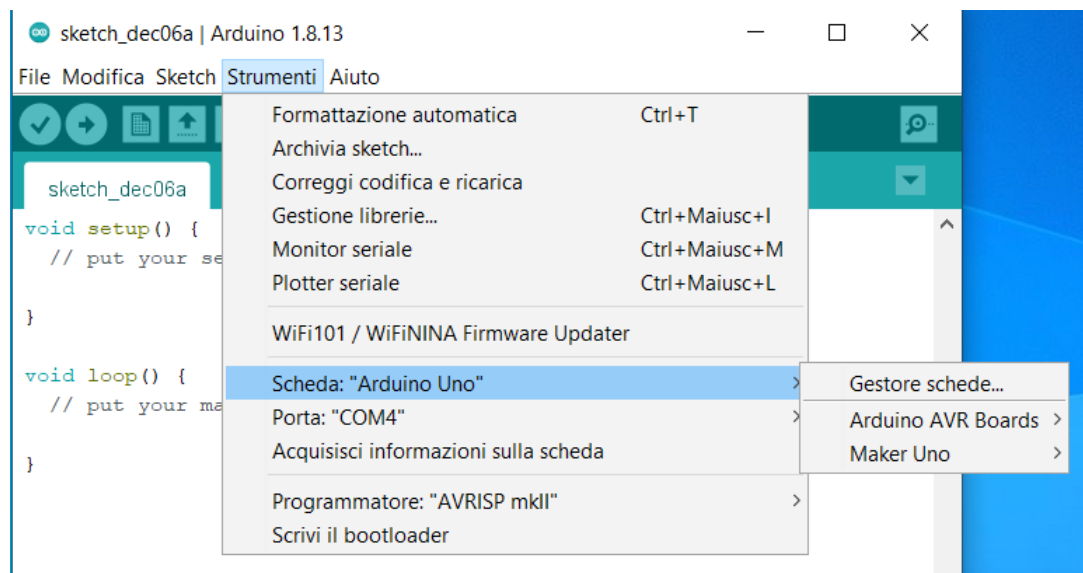
attivare il gestore delle schede

si aprirà la schermata del gestore schede, dove scrivere nel campo testo semplicemente <maker> cosa che mostrerà la Maker Uno, con la versione ed il pulsante di Installa



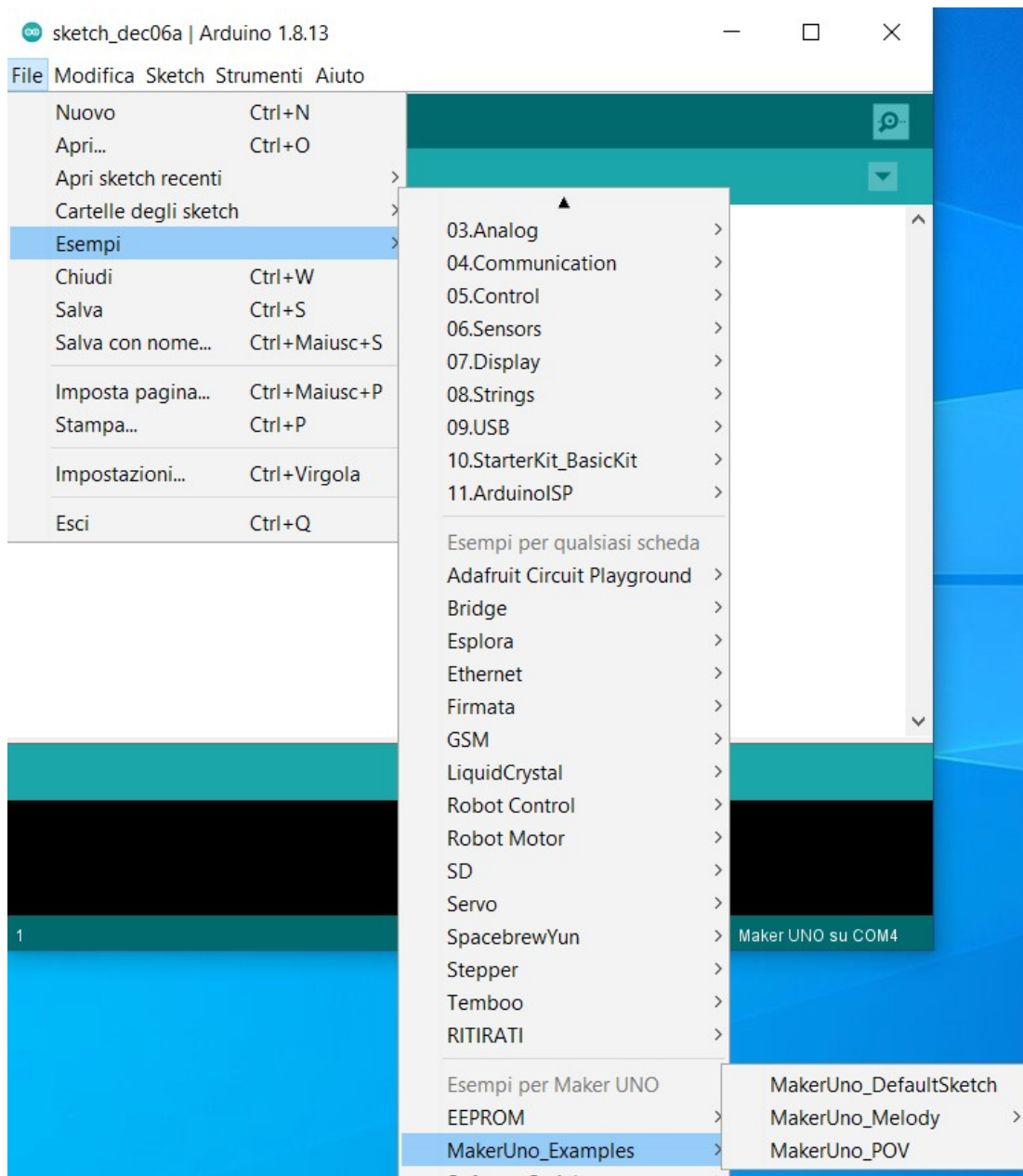
ricerca "Maker uno" nel gestore schede

premere Installa e dopo il download si avranno a disposizione librerie ed esempi relativi alla maker uno che si aggiungerà al gestore schede.



gestore schede

I nuovi esempi



librerie di esempi



Quest'opera è distribuita con Licenza [Creative Commons Attribuzione - Non commerciale - Condividi allo stesso modo 4.0 Internazionale](https://creativecommons.org/licenses/by-nc-sa/4.0/).